



ANTARES Portabici da gancio ripiegabile

**NUOVO PORTABICI DA
GANCIO RIPIEGABILE
ANTARES**

ANTARES Portabici da gancio ripiegabile

- Presentazione
- Caratteristiche tecniche



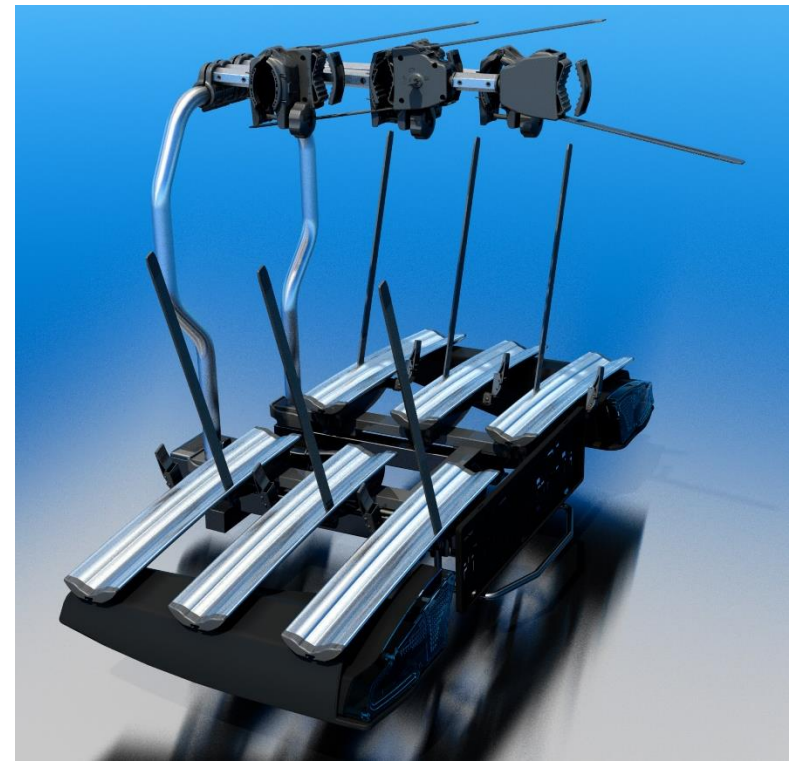
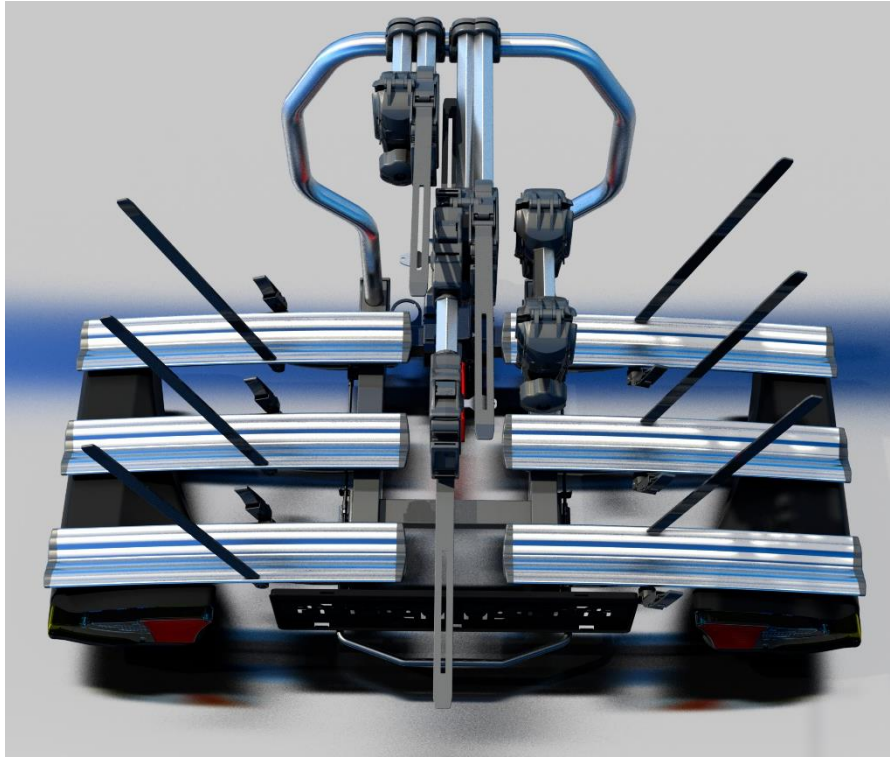
Portabici da gancio traino ripiegabile dal design accattivante, fornito **interamente montato**, semplice da installare, adatto per tutti i tipi di biciclette.

Dotata di sistema antifurto per portabici e biciclette.

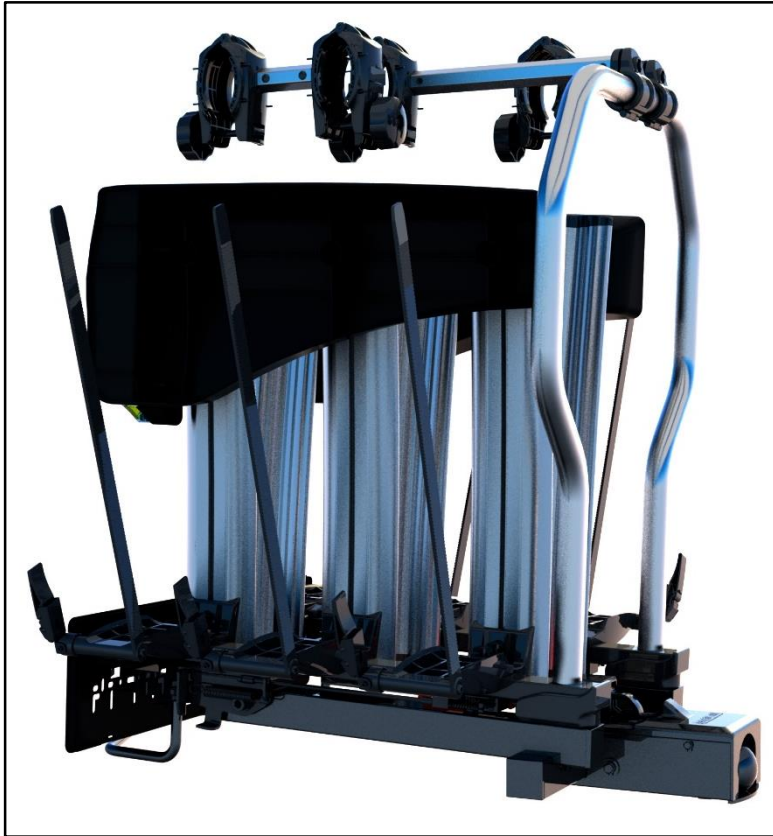
- Realizzato per il trasporto di 3 bici;
- La portata massima di **60 kg** garantisce il trasporto di tutte le tipologie di biciclette comprese *fat bike*, E-Bike e mountain bike;
- Ribaltamento tramite pedale per un facile accesso al bagagliaio.



Eurobike Show Prototype (Friedrichshafen, Aug./Sept.2017)





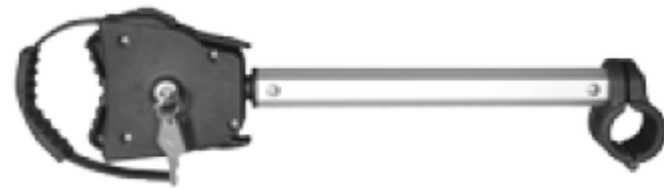


Antares può essere corredato anche dei seguenti accessori:

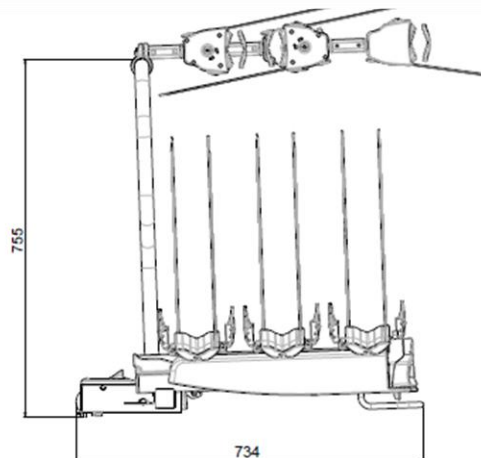
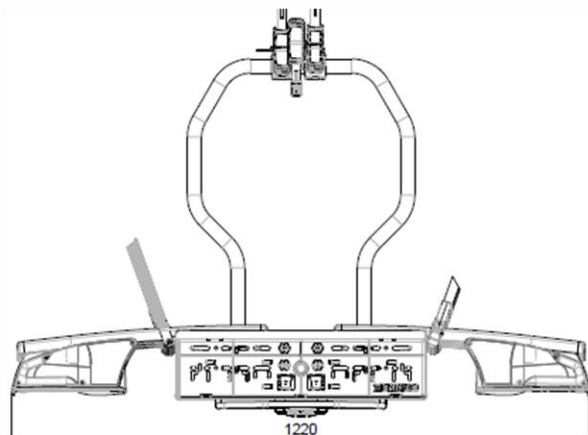


- **Rampa di carico bici;**

- **Braccetti con sistema a cricchetto per il serraggio di particolari telai.**



CARATTERISTICHE TECNICHE



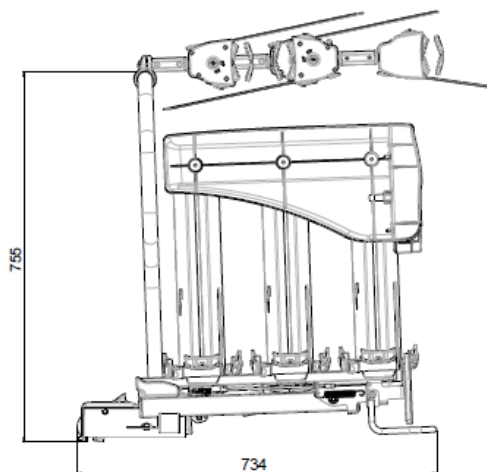
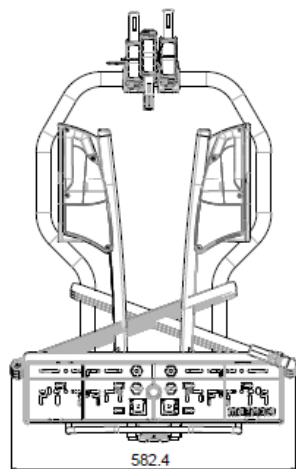
**Numero massimo di
biciclette** **3**

Capacità di carico **60 kg**

Dimensioni **1220x734x755 cm**

Dimensioni ripiegato **583x734x755 cm**

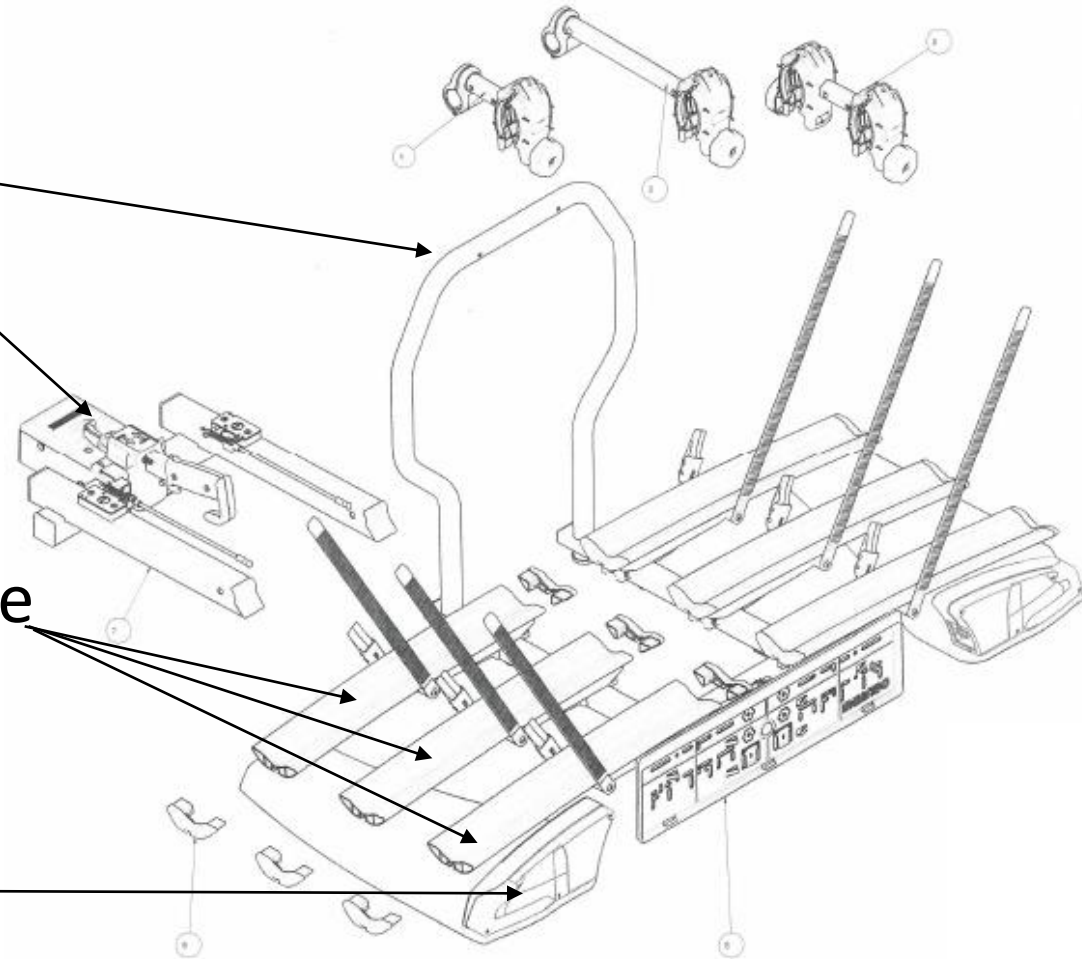
Peso **~20kg**



Struttura in acciaio

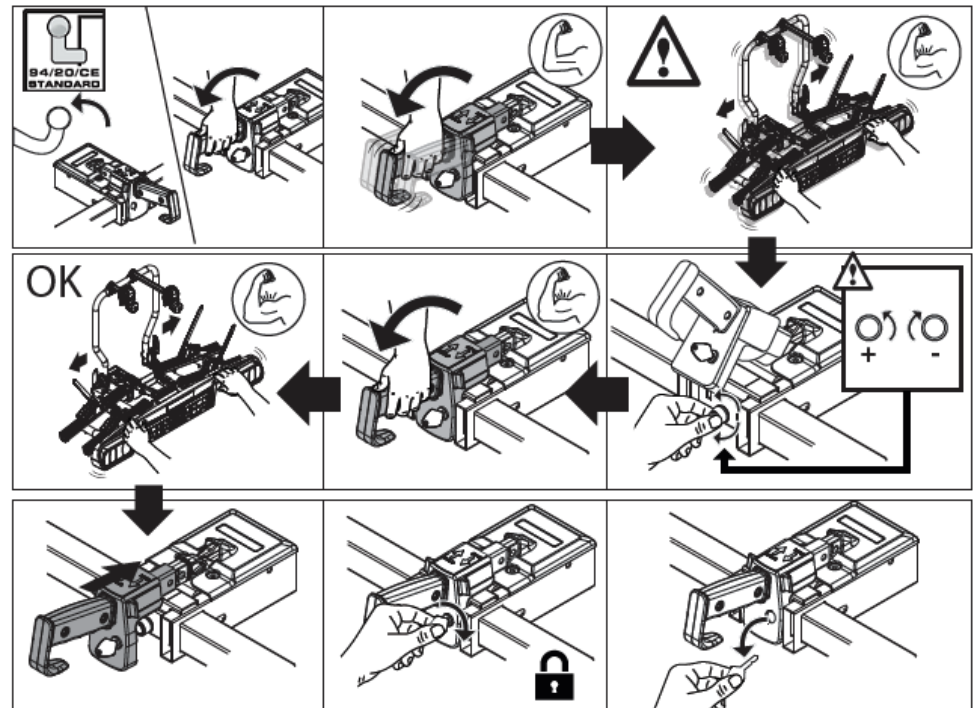
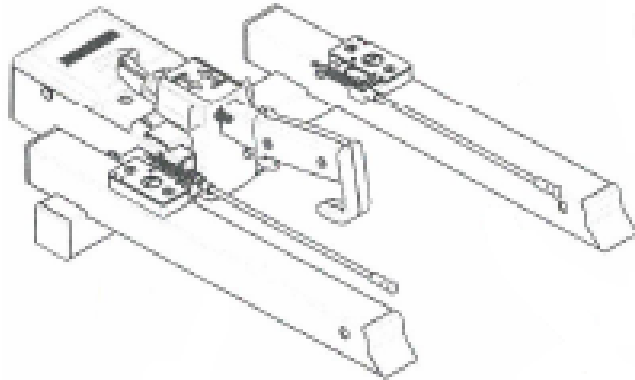
Profilo canale in alluminio
anti-graffio, anti-corrosione

Placca luci realizzata su
disegno depositato

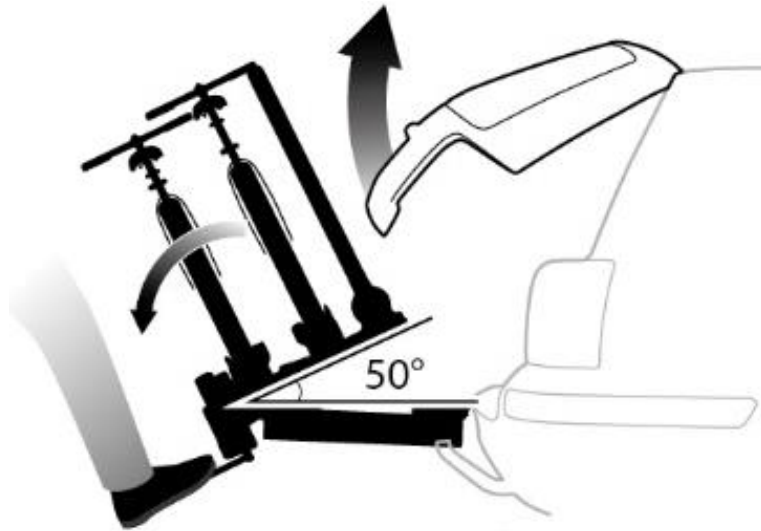


CARATTERISTICHE TECNICHE

Installazione rapida e veloce grazie al suo sistema di regolazione con sistema antifurto.



Facile accesso al bagagliaio anche con le biciclette montate grazie al sistema di ribaltamento tramite pedale sotto targa.



CARATTERISTICHE TECNICHE

Dotato di cinghie fermaruote a cricchetto per un bloccaggio rapido e sicuro fino a ruote da 4"



MAX 125cm

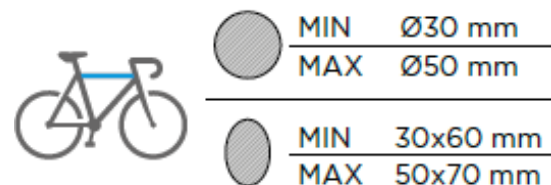


MAX 110mm



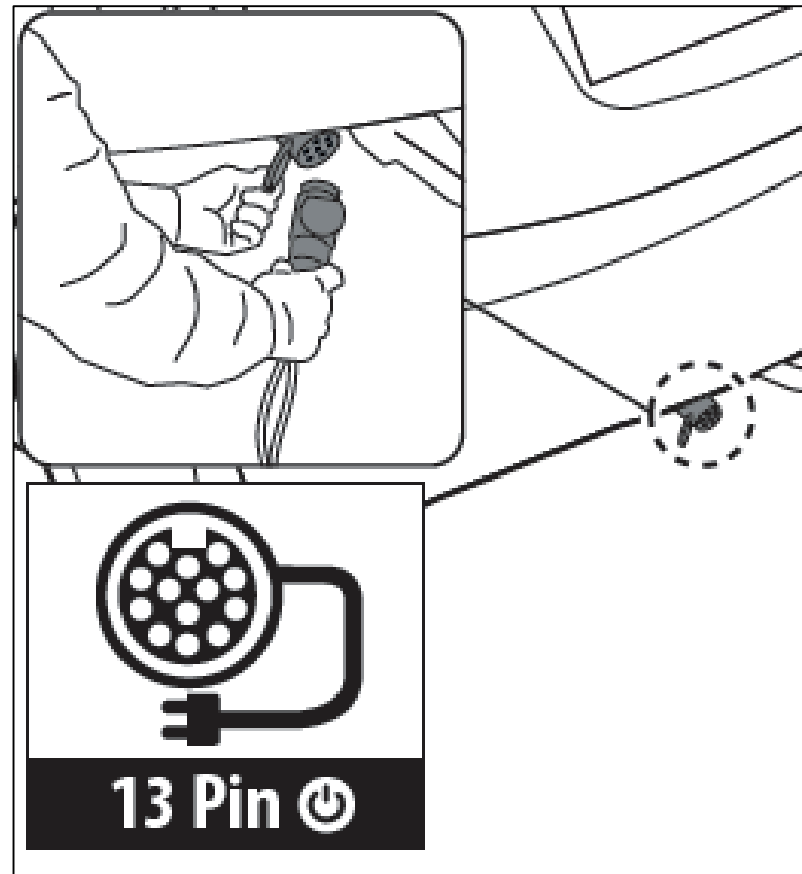
MIN 22"
MAX 29"

Braccetti con pomello ergonomico provvisti di chiave per una maggior sicurezza.



Optional Braccetti a cricchetto

Collegamento dei dispositivi luminosi tramite un connettore a 13 poli omologato secondo Direttiva Europea. Corredato anche di adattatore a 7 poli.

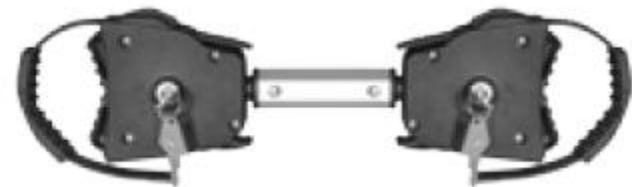
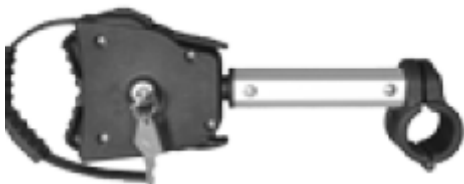


Nuovo design della fanaleria secondo nostro disegno depositato e protetto.



Antares può essere corredato dei seguenti optional:

- **Braccetti fermatelaio a cricchetto** con antifurto per una maggior sicurezza. La lunghezza delle cinghie permette di bloccare telai di bici di grosse dimensioni e forme particolari.



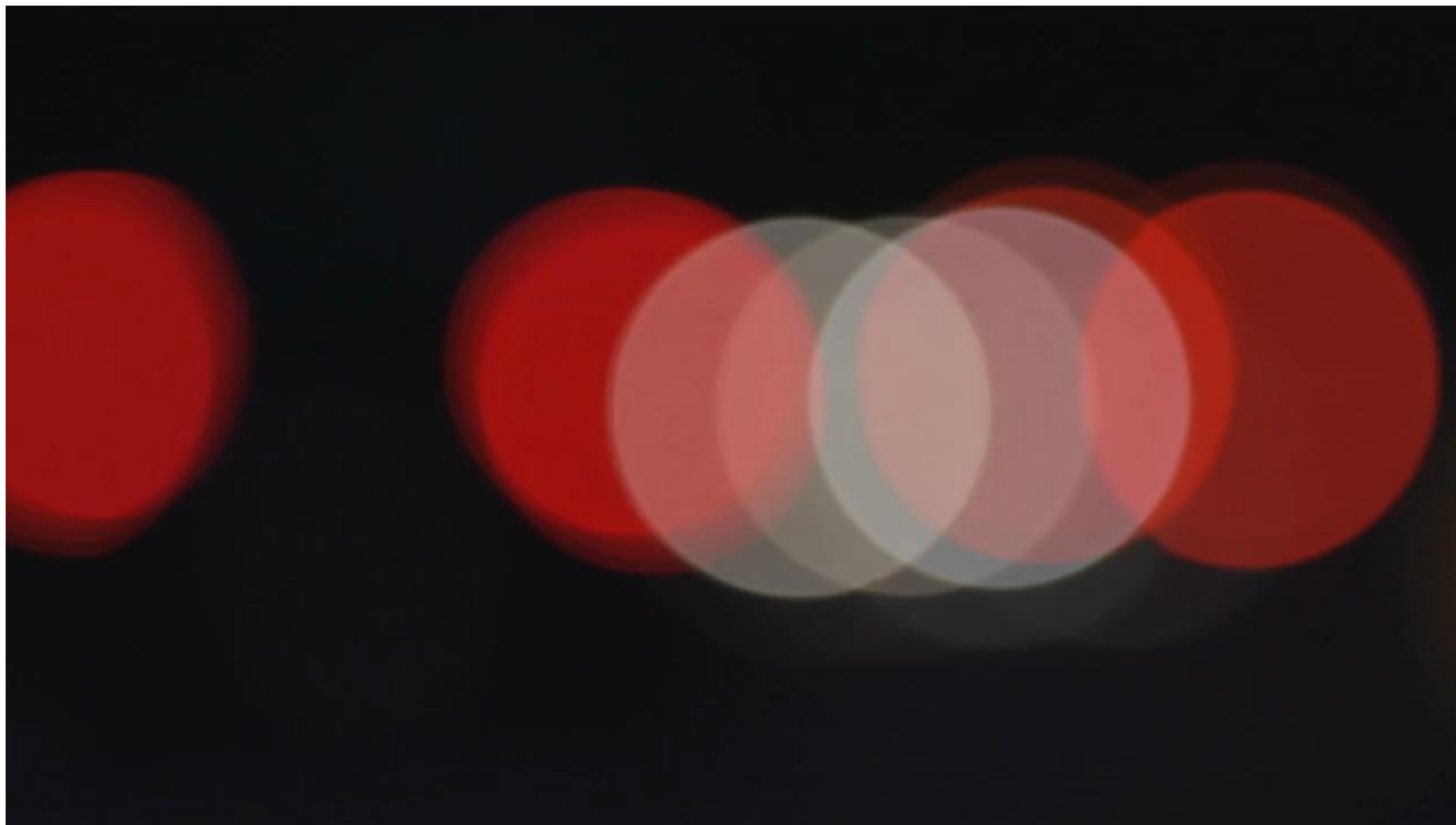
- **Rampa di carico** per facilitare il posizionamento delle biciclette pesanti.



ANTARES Portabici da gancio ripiegabile

COD. ARTICOLO	000103400000
Portata max (n° bici)	3
Portata max (kg)	60 kg
Peso max bici	20 kg cad
Dimensioni aperto	122 x 73,5 x 75,5 cm
Dimensioni portabici chiuso	58,5 x 73,5 x 75,5 cm
Peso portabici	~ 20 kg
Interasse telaio	Max 125 cm
Diametro Ruote (min – max)	22" – 29"
Luci e Targa Visibili con bici montate	Sí
Sistema antifurto delle bici	Sí
Sistema antifurto del portabici	Sí

ANTARES Portabici da gancio ripiegabile



“Thanks”

Menabo team